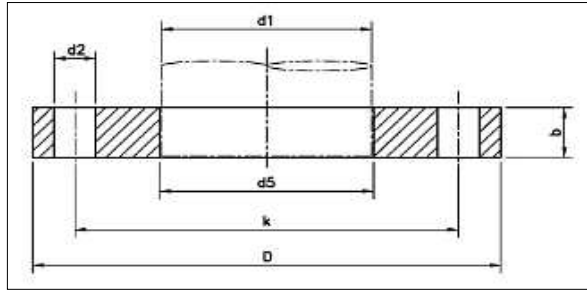


SLIP-ON FLANGE
DIN 2502
PN 16



DN	d1							BOLTS		WEIGHT kg
	ISO	DIN	d5	D	b	k	d2	number	size	
10										
15										
20			For DN 10 - DN 80 use PN 40							
25										
32										
40										
50										
65										
80										
100	-	108 -	109,6	220	20	180	18	8	M 16	4,20
	114,3		115,9							
125	-	133	134,8	250	22	210	18	8	M 16	5,71
	139,7	-	141,6							
150	-	159 -	161,1	285	22	240	22	8	M 20	6,72
	168,3		170,5							
200	219,1	-	221,8	340	24	295	22	12	M 20	9,20
250	-	267	270,2	405	26	355	26	12	M 24	13,40
	273	-	276,2							
300	323,9	-	327,6	460	28	410	26	12	M 24	17,40
350	-	368 -	372,2	520	30	470	26	16	M 24	28,60
	355,6		359,7							
400	-	419	423,7	580	32	525	30	16	M 27	30,90
	406,4	-	411,0							
500	508	-	513,6	715	38	650	33	20	M 30	54,00

SLIP-ON FLANGE
DIN 2503
PN 25

DN	d1							BOLTS		WEIGHT kg
	ISO	DIN	d5	D	b	k	d2	number	size	
10										
15										
20			For DN 10 - DN 150 use PN 40							
25										
32										
40										
50										
65										
80										
100										
125										
150										
200	219,1	-	221,8	360	30	310	26	12	M24	13,60
250	-	267	270,2	425	32	370	30	12	M27	19,40
	273	-	276,2							
300	323,9	-	327,6	485	34	430	30	16	M27	25,00
350	-	368	372,2	555	38	490	33	16	M30	38,20
	355,6		359,7							
400	-	419	423,7	620	40	550	36	16	M33	48,80
	406,4	-	411,0							
500	508	-	513,6	730	44	660	36	20	M33	67,20

**SLIP-ON FLANGE
DIN 2503
PN 40**

DN	d1		d5	D	b	k	d2	BOLTS		WEIGHT kg
	ISO	DIN						number	size	
	-	14	14,5							
10				90	16	60	14	4	M 12	0,70
	17,2	-	17,7							
	-	20	21							0,77
15		-		95	16	65	14	4	M 12	
	21,3		22							1,00
	-	25	26							
20				105	18	75	14	4	M 12	1,28
	26,9	-	27,6							
	-	30	31							1,87
25		-		115	18	85	14	4	M 12	
	33,7		34,4							2,13
	-	38	39							
32				140	18	100	18	4	M 16	2,79
	42,4	-	43,1							
	-	44,5	45,5							3,48
40				150	18	110	18	4	M 16	4,35
	48,3	-	49							
	-	57	58,1							5,78
50		-		165	20	125	18	4	M 16	
	60,3		61,1							7,87
65	76,1	-	77,1	185	22	145	18	8	M 16	
80	88,9	-	90,3	200	24	160	18	8	M 16	10,10
	-	108	109,6							
100				235	24	190	22	8	M 20	17,40
	114,3	-	115,9							
	-	133	134,8							27,60
125				270	26	220	26	8	M 24	
	139,7	-	141,6							37,80
	-	159	161,1							
150				300	28	250	26	8	M 24	53,40
	168,3	-	170,5							
200	219,1	-	221,8	375	34	320	30	12	M 27	75,40
	-	267	270,2							
250				450	38	385	33	12	M 30	88,30
	273	-	276,2							
300	323,9	-	327,6	515	42	450	33	16	M 30	37,80
	-	368	372,2							
350				580	46	510	36	16	M 33	53,40
	355,6	-	359,7							
	-	419	423,7							
400				660	50	585	39	16	M 36	75,40
	406,4	-	411,0							
500	508	-	513,6	755	52	670	42	20	M 39	88,30

copyright 2009, 2012 maryland metrics

How to order: DIN number + (size) (x d1 dimension if not ISO) + (pressure) + material if not steel

Example: for steel = DIN 2502 DN 100 PN 16 Example: for stainless = DIN 2502 DN 100 PN 16 316SS

Example: for steel with DIN dimensioned d1 = DIN 2502 DN 100x133 PN 16

Order from: MARYLAND METRICS

RFQ form: <http://mdmetric.com/rfq.htm> web: <http://mdmetric.com>

ph: (410)358-3130 (800)638-1830 fx: (410)358-3142 (800)872-9329

P.O. Box 261 Owings Mills, MD 21117 USA email: sales@mdmetric.com

THINK! - MARYLAND METRICS - The One-Stop Source For Metric And British Sized Fasteners, Wrenches, Cutting, & Measuring Tools, Metal Shapes, Oil Seals, O-Rings, Mechanical Power Transmission Equipment, Bearings, Hydraulic And Pneumatic Fittings & Tubing, Workholding Components, Plumbing Fittings, & Some Electrical & Electronic Components. Click to go to Maryland Metrics home page >> <http://mdmetric.com>